

フィルタレギュレータ

AW20-D~AW60-D

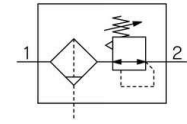
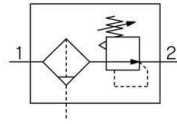
逆流機能付フィルタレギュレータ

AW20K-D~AW60K-D

JIS記号

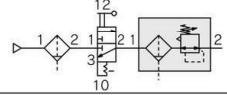
フィルタレギュレータ

逆流機能付フィルタレギュレータ



- ・フィルタとレギュレータが一体化し、省スペース・省配管化が可能。
- ・逆流機能付は、出口側の空気圧を入口側へ排出させる機構を内蔵。

例 エアの供給を停止し、フィルタレギュレータの入口圧力を大気開放する場合、安全対策上、フィルタレギュレータの出口側エアの残圧排気ができます。



型式表示方法

AW **30** **03** **BE** - **D**

① ② ③ ④ ⑤ ⑥

オプションおよび標準の記号選択について

・a~iの各項目毎に1つずつ選択してください。
 ・複数の記号を選択する場合は、数字、アルファベットの順で若い順に並べてください。
 例) AW30K-F03BE-1NR-D

	記号	内容	①				
			ポディサイズ				
			20	30	40	60	
②	無記号	逆流機能なし	●	●	●	●	
	K ^{注1)}	逆流機能付	●	●	●	●	
③	無記号	Rc	●	●	●	●	
	N	NPT	●	●	●	●	
	F	G	●	●	●	●	
④	01	1/8	●	—	—	—	
	02	1/4	●	●	●	—	
	03	3/8	—	●	●	—	
	04	1/2	—	—	●	—	
	06	3/4	—	—	●	●	
	10	1	—	—	—	●	
⑤	a 取付	無記号	取付オプションなし	●	●	●	●
		B ^{注3)}	ブラケット付	●	●	●	●
		H	セットナット付(パネルマウント用)	●	●	●	—
	b フロート式オートドレン ^{注4)}	無記号	オートドレンなし	●	●	●	●
		C ^{注5)}	N.C.(ノーマルクローズ)無加圧時ドレン排出なし	●	●	●	●
		D ^{注6)}	N.O.(ノーマルオープン)無加圧時ドレン排出あり	—	●	●	●
	c 圧力計 ^{注7)}	無記号	圧力計なし	●	●	●	●
		E	角形埋込式圧力計(リミットインジケータ付)	●	●	●	●
		G	丸形圧力計(リミットインジケータ付)	●	●	●	●
		M	丸形圧力計(カラーゾーン付)	●	●	●	●
		デジタル圧カスイッチ ^{注8)}	E1	出力仕様:NPN出力/リード線取出し仕様:配線下取出し	●	●	●
	E2		出力仕様:NPN出力/リード線取出し仕様:配線上取出し	●	●	●	●
E3	出力仕様:PNP出力/リード線取出し仕様:配線下取出し		●	●	●	●	
E4	出力仕様:PNP出力/リード線取出し仕様:配線上取出し		●	●	●	●	
⑥	d 設定圧力 ^{注9)}	無記号	0.05~0.85MPa設定	●	●	●	●
		1	0.02~0.2MPa設定	●	●	●	●
e ケース ^{注10)}	無記号	ポリカーボネートケース	●	●	●	●	
	2	金属ケース	●	●	●	●	
	6	ナイロンケース	●	●	●	●	
	8	レベルゲージ付金属ケース	—	●	●	●	
	C	ケースガード付	●	— ^{注11)}	— ^{注11)}	— ^{注11)}	
	6C	ケースガード付・ナイロンケース	●	— ^{注12)}	— ^{注12)}	— ^{注12)}	
f ドレン排出口 ^{注13)}	無記号	ドレンコック付	●	●	●	●	
	J ^{注14)}	ドレンガイド1/8	●	—	—	—	
	W ^{注15)}	ドレンガイド1/4	—	●	●	●	
	—	ドレンコック・バープ継手付	—	●	●	●	

フィルタレギュレータ **AW20-D~AW60-D Series**
 逆流機能付フィルタレギュレータ **AW20K-D~AW60K-D Series**



AW30-D

- AC
- AF+AR+AL
- AW+AL
- AF+AR
- AF+AFM+AR
- AW+AFM
- デジタル圧力計
- AF
- AFM/AFD
- AR
- AL
- AW

	記号	内容	① ボディサイズ			
			20	30	40	60
⑥ 標準 準	g 排気機構	無記号	リリーフタイプ			
		N	ノンリリーフタイプ			
			+			
	h 流れ方向	無記号	流れ方向:左→右			
		R	流れ方向:右→左			
			+			
	i 単位表記	無記号	製品の単位表記:MPa、℃ 圧力計の単位表記:MPa			
		Z ^{注16)}	製品の単位表記:psi、°F 圧力計の単位表記:psi(MPa併記)			
		ZA ^{注17)}	デジタル圧カスイッチ:単位切替機能付			
				●	●	●
			○ ^{注18)}	○ ^{注18)}	○ ^{注18)}	○ ^{注18)}
			△ ^{注19)}	△ ^{注19)}	△ ^{注19)}	△ ^{注19)}

注1) 入口圧力は設定圧力より0.05MPa以上高くなるようにしてください。
 注2) オプションB, G, H, Mは同時梱包となり、組付けられていません。
 注3) ブラケットにはセットナットが付属となります。(AW20(K)-D~AW40(K)-Dに適用)
 AW60(K)-Dはブラケット2種類と取付ねじ(2本)のアセンブリとなります。
 注4) オートドレンのドレン排出ポートは、φ10ワンタッチ管継手(●ねじ種類: Rc, G)、またはφ3/8"ワンタッチ管継手(●ねじ種類: NPT)となります。
 注5) 無加圧時、オートドレンの作動に満たない量のドレンがケース内に残ります。終業前にドレンのマニュアル排出を推奨します。
 注6) 使用するコンプレッサが小型(0.75kW、吐出流量100L/min[ANR]未満)の場合、始動時にドレンコックからエア漏れを生じる可能性があるため、N.C.タイプを推奨します。
 注7) 圧力計は、標準(0.85MPa設定)用は1.0MPa仕様、0.2MPa設定用は0.4MPa仕様となります。
 注8) H(パネルマウント)と併せて選択しますと、リード線の脱着スペースがなくなりますので、その場合は、リード線取出し仕様: 配線下取出しを選択してください。

注9) 設定圧力仕様の上限以上に設定できる場合がありますが、仕様圧力範囲内でご使用ください。
 注10) ケースの耐薬品性は、P.129の薬品データでご確認ください。
 注11) ケースガードは標準装備(ポリカーボネート)となります。
 注12) ケースガードは標準装備(ナイロン)となります。
 注13) フロート式オートドレン(C, D)との組合せはできません。
 注14) バルブ機能は付いていません。接続ねじ種類は●ねじ種類と同種となります。
 注15) 金属ケース(2, 8)との組合せはできません。
 注16) ねじ種類NPTが対象となります。新計量法上(日本国内用はSI単位)、海外向けのみの販売となります。丸形圧力計(カラーゾーン付): Mとの組合せはできません。別途特注対応となります。デジタル圧カスイッチは、単位切替機能付で、初期設定はpsiとなります。
 注17) オプションE1, E2, E3, E4が対象となります。新計量法上(日本国内用はSI単位)、海外向けのみの販売となります。
 注18) ○は、ねじ種類がNPTの場合のみの対応となります。
 注19) △は、オプションE1, E2, E3, E4と併せて選択してください。